



Fast renovation

Creation 70 Connect

The Reference in LVT

Gerflor[®]

Creation 70 Connect

Creation 70 Connect



OSB NATURAL 0091



OAK LIGHT 0090



OAK GOLDEN 1492



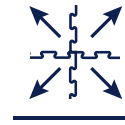
OAK GOLDEN



100% Recyclable



Adhesive Free
Pas de colle



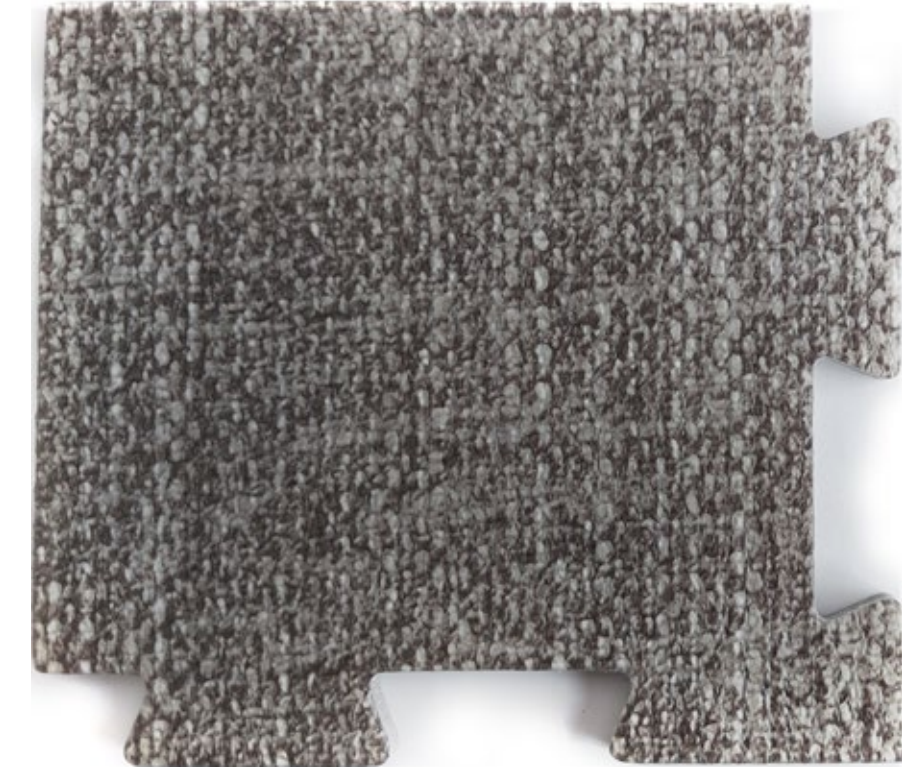
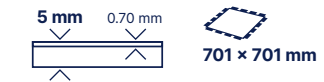
3X more resistant
3X plus résistant
VS competition / VS concurrence



Rolling traffic compliant*
Compatible
trafic roulant*



All over effect
Décor avec effet continu



Installation Guidelines on gerflor.com / Principe de mise en œuvre sur gerflor.fr
*Available conditions in Technical Datasheet. / Conditions disponibles sur fiche technique.



Gentleman Taupe - Dalma Grey



Entrance mats / Tapis d'entrée
Kit Romat GT 1719
1500x1000 mm



Entrance mats / Tapis d'entrée
Quickmat Tile 1725
(Profile 1726 - Corner 1727) 1m² / box



Aluminium Profile 0505
(Corner 1513)



Anti Bounce Mallet /
Maillet anti-rebond 5951

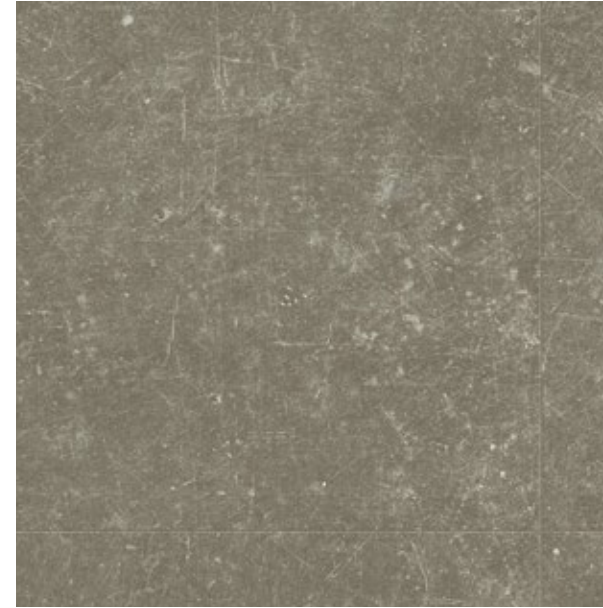
● Masking effect ++ ◐ Masking effect +



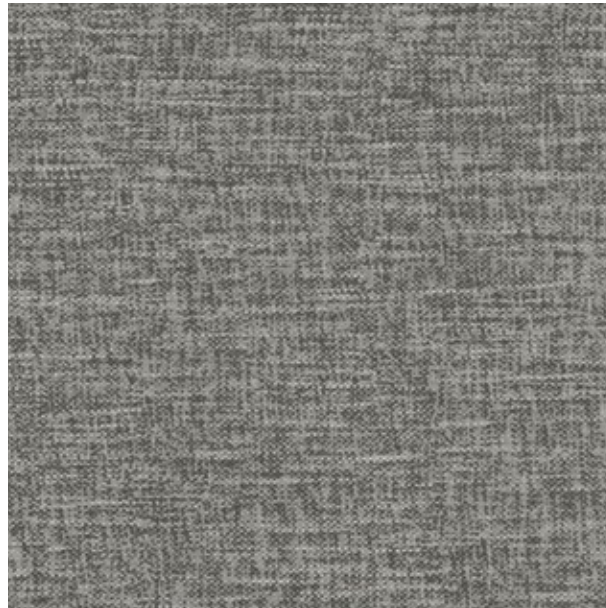
OAK LIGHT / ROUGH TEXTILE BEIGE



ROUGH TEXTILE BEIGE 0062



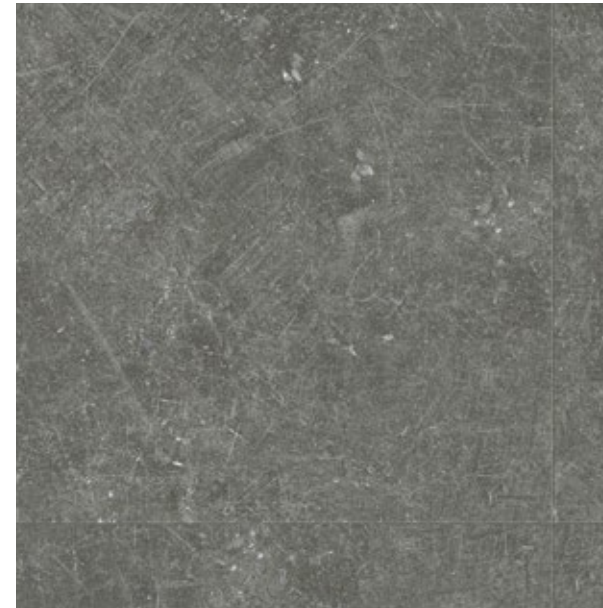
DOCK TAUPE 0087



GENTLEMAN TAUPE 0089



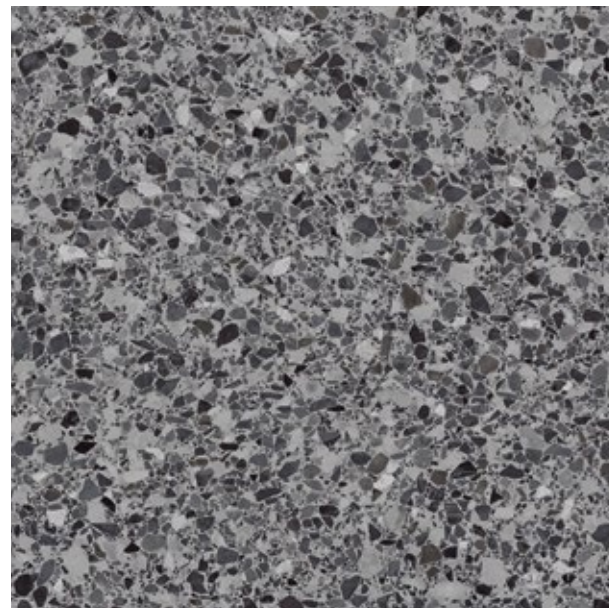
ROUGH TEXTILE GREY 0063



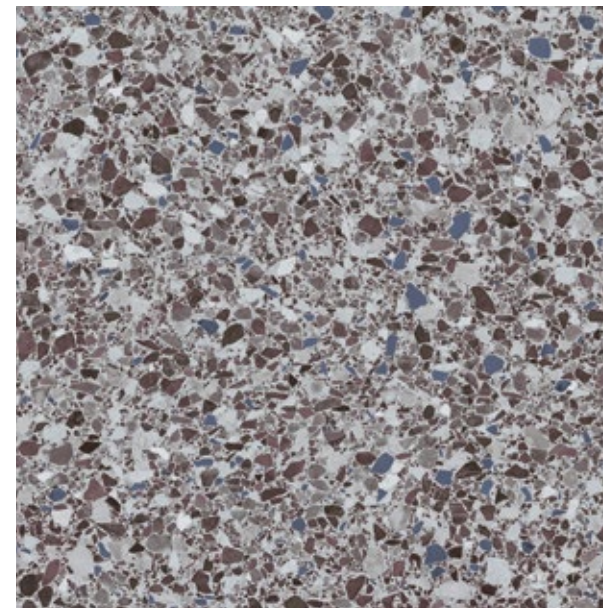
DOCK GREY 0085



GENTLEMAN GREY 0088



DALMA GREY 1088



DALMA BURGUNDY 1089



DOCK TAUPE

Creation 70 Connect

gerflor.com / follow us   



* Information sur le niveau d'émission de substances volatiles dans l'air intérieur, présentant un risque de toxicité par inhalation, sur une échelle de classe allant de A+ (très faibles émissions) à C (fortes émissions)

Creation 70 Connect

Description / Beschreibung / Beschrijving / Descripción / Descriciã0 / Descrizione / Beskrivning / Beskrivelse

Épaisseur totale / Total Thickness / Gesamtdicke / Totale dikte / Espesor total / Espessura total / Spessore totale / Total tjocklek / Total tykkelse	EN ISO 24346	mm	5.00
	ASTM F386	inch	0.20
Épaisseur couche d'usure / Thickness of the wearlayer / Dicke der Nuttschicht / Dikte van de slijtlaag / Espesor capa de uso / Espessura camada de desgaste / Spessore strato di usura / Slitskikt tjocklek / Tykkelse slitesjikt	EN ISO 24340	mm	0.70
	ASTM F410	inch	0.03
Poids / Weight / Flächengewicht / Gewicht / Peso / Peso / Vikt / Vekt	EN ISO 23997	g/m ²	8235
	EN ISO 24342	mm	701.3 x 701.3
Format / Size / Format / Afmetingen / Dimensiones / Dimensões / Dimensioe / Storlek / Størrelse	ASTM F 536	inch	27.6" x 27.6"
Nombre de dalles par boîte / Number of tiles per package / Cantidad de losetas / Caja	-	-	100 / 49.14 m ²

Classification / Klassifikation / Classificatie / Clasificaciones / Classificações / Classificazioni / Klassificering / Klassifisering

Spécification produit / Norm / Product Specification / Produktnorm / Technische eigenschappen / Norme / Normas / Normas / Norma prodotto / Norm/Produktspecification / Norm	-	-	EN ISO 10582
	ASTM F 1700	-	Class III Type B
Classement européen / European Classification / Europäische Klassifizierung / Europese classificatie / Clasificación europea / Classificação Europeia / Europea / Europaklass / Europaklasse	EN ISO 10874	Class	34 - 43
Classement UPEC	-	-	U4P3E1/2C2
Avis technique	-	n° AT.	12/20-1793_V1
Sonorité à la marche / Room Impact / Gehrschall	NFS 31 074	dB	75
Classement Feu / Fire Rating / Brandverhalten / Brand classificatie / Fuego / Fogo / Reazione al fuoco / Brandklassificering / Brannklassifisering	EN 13 501-1	Class	Bfl-s1
Potentiel de charge / Static Electrical Propensity / Begehaufladung / Elektrische eigenschappen / Comportamiento electrostático / Comportamento electrostático / Resistenza elettrica / Elektrisk oppladning / Elektrostatisk oppladning	EN 1815	kV	< 2
Glissance humide / Slip Resistance Wet / Rutschhemmung / Anti-slip / Deslizamiento húmedo / Escorregamento húmido / Scivolosità umida / Friktion / Friksjon, våt	DIN 51130 / BGR 181	Class	R10 ⁽¹⁾

Performances / Technische Eigenschaften / Testresultaat / Cualidades Técnicas / Caratteristiche Tecniche / Testvärden / Testverdier

Résistance à l'usure / Wear Resistance / Verschleißverhalten / Slijtvastheid / Abrasion / Abrasão / Resistenza all'abrasione / Slitage motstånd / Slitestykke	EN 660.2	mm ³	≤ 2.0
Groupe d'abrasion / Wear Group / Verschleißgruppe / Groep slijtvasheid / Grupo de abrasión / Grupo de abrasão / Gruppo di abrasione / Slitklass / Slitasjegruppe	-	group	T
Teneur en agent liant / Type Binder content	EN ISO 10582	group	I
Stabilité dimensionnelle / Dimensional Stability / Maßstabilität / Maatvastheid / Estabilidad dimensional / Estabilidade dimensional / Stabilità dimensionale / Dimensionsstabilitet / Dimensjonsstabilitet	EN ISO 23999	%	≤ 0.15
Poinçonnement statique rémanent / Residual Indentation / Resteindruck / Indrukbelasting / Punzonamiento / Punoçamento / Impronta / Intrycksbeständighet / Intrykksfasthet	EN ISO 24343-1	mm	≤ 0.10
Essai de la chaise à roulettes / Castor chair test / Stuhlrollenbeanspruchung / Rolweerstand bureaustoelen / Determinación del efecto de una silla con ruedas / Resistência a cadeiras de rodas / Resistenza al passaggio di sed / Tålighet mot rullande stolhjul / Rullende stolhjul (Type H)	ISO 4918	-	OK
Isolation acoustique bruits de chocs / Impact sound insulation / Trittschallverbesserungsmaß / Geluidsisolatie / Acústica / Isolamento acústico / Stegljudsdämpning / Trinnlydsdemping	EN ISO 717-2	dB	5
Conductivité thermique / Thermal Conductivity / Wärmeleitfähigkeit / Thermische weerstand / Conductividad térmica / Contutividade térmica / Resistenza termica / Värmeledningsmotstånd / Varmemotstand	EN ISO 10456	W/(m.K)	0.25
Solidité lumière / Colour Fastness / Lichtechtheit / Lichtechtheit / Resistencia a la luz / Estabilidade das cores / Solidità alla luce / Färgbeständighet / Fargebestandighet	EN 20 105 - B02	degree	≥ 6
Traitement de surface / Surface Treatment / Oberflächenvergütung / Oppervlaktebehandling / Tratamiento de superficie / Tratamento de superficie / Trattamento di superficie / Ytbehandling / Overflatebehandling	-	-	PUR+ Matt
Résistance aux produits chimiques / Chemical Products Resistance / Verhalten gegenüber Chemikalien / Chemische bestandigheid / Resistencia a los productos químicos / Resistência aos produtos químicos / Resistenza ai prodotti chimici / Kemikaliebestandighet / Kjemikaliebestandighet	EN ISO 26987	-	OK

Environnement/Qualite De L'air Interieur / Environment/Indoor Air Quality / Umwelt/Raumluftqualität / Medio Ambiente/ Calidad Interior Del Aire Interior / Meio Ambiente/Qualidade Do Ar Interior / Innomhusluft / Emisjoner

TVOC après 28 jours / TVOC after 28 days / TVOC (28 Tage) / TVOC (28 dagen) / TVOC (28 dias) / TVOC (28 dias) / TVOC (28 giorni) / TVOC (28 dagar) / TVOC (28 dager)	ISO 16000-6	micrograms/m ³	< 10
Certification / Zertifikat / Certificado / Certificação / Certifikat / Sertifisering	-	-	Floorscore®

Marquage CE / CE Marking / CE Kennzeichnung / Eg_conformiteitsmerk / Marca De Conformidad CE / Marca De Conformidade CE / Marcatura CE Di Conformita / CE-Märkning / CE Marking

	EN 14041	-	   
--	----------	---	---

Conditions Particulières / Specific Conditions

Trafic roulant/Rolling traffic	Fréquence / Frequency	-	Occasionnel (1x par jour maxi) / Occasional (1x per day max.)
	Manutention / Handling	-	Chariot déplacé à la main, transpalette manuel / Hand-operated truck, manual pallet truck
	Poids total en charge maxi / Max. total loaded weight	kg	250
	Pression de contact maxi / Max. contact pressure	kg/cm ²	40

(1) Plan incliné avec huile / Ramp test with oil / Schiefe Ebene

IMPORTANT: The information contained in this document is valid from 01/05/2023 and is subject to change at any time without notice. In the context of constantly changing technology, our customers are responsible, prior to any use, for checking with us that this document is the version in force.

IMPORTANT: Les informations contenues dans ce document sont valables à compter du : 01/05/2023 et susceptibles d'être modifiées à tout moment et sans préavis. L'évolution de la technique étant permanente, il appartient à notre clientèle avant toute mise en œuvre, de vérifier auprès de nos services que le présent document est bien celui en vigueur.

We care / we act Our Commitments for a Sustainable future

				
CARBON FOOTPRINT** -20 % kg CO ₂ equivalent/m ² between 2020 and 2025	BIOSOURCED CONTENT** 10 % by 2025	RECYCLED CONTENT 30 % by 2025	ADHESIVE FREE*** 35 % by 2025	ANNUAL VOLUME RECYCLED 60 000 t by 2025

Gerflor®

* Scopes 1 and 2 defined in the GHG protocol ** % of activity with biosourced materials *** % of activity - adhesive free solution